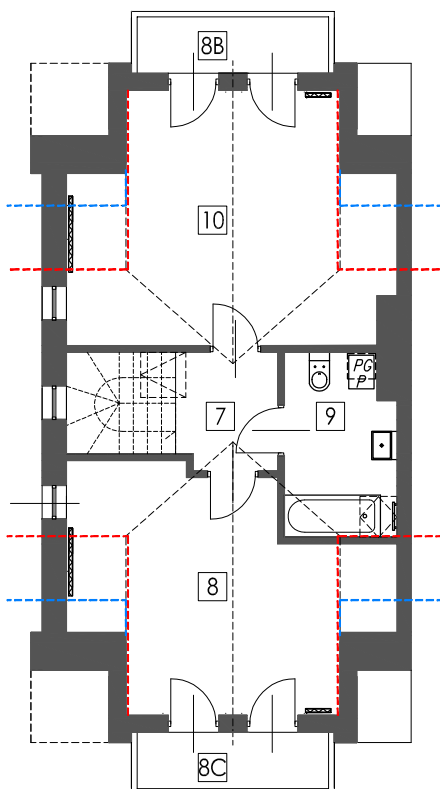
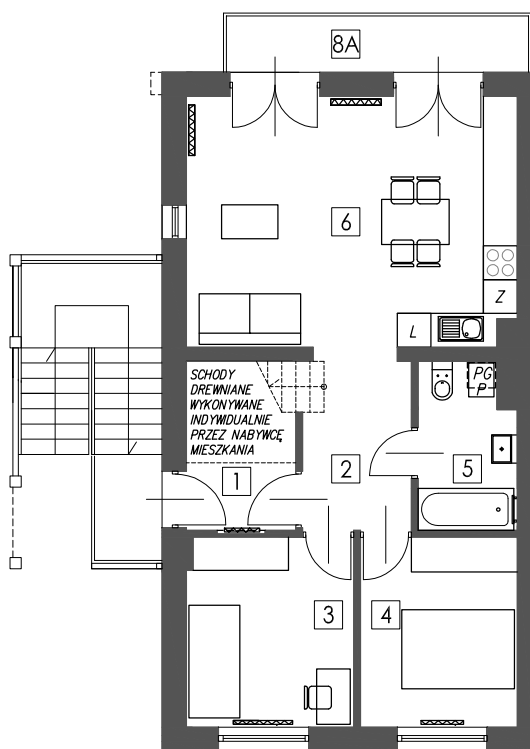


# ZIELONY MERCEDES

## OSIEDLE BUDYNKÓW MIESZKALNYCH JEDNORODZINNYCH PRZY UL. ODLEWNICZEJ W KRAKOWIE

**08.SB** kondygnacja: 1P./PODDASZE  
pow. mieszkania: 109,42m<sup>2</sup>  
pow. balkonów: 12,16m<sup>2</sup>  
symbol mieszkania:                      liczba pokoi: 5



### ZESTAWIENIE POWIERZCHNI (m<sup>2</sup>)

#### PIĘTRO:

01 wiatrotap	5,67
02 przedpokój	6,05
03 sypialnia	9,76
04 sypialnia	9,14
05 łazienka	4,86
06 pokój z kuchnią	25,73

#### PODDASZE:

07 przedpokój	3,04
08 sypialnia	18,30
09 łazienka	6,09
10 sypialnia	20,78

RAZEM 109,42

#### BALKON:

PIĘTRO 8A:	5,36
PODDASZE 8B:	3,40
8C:	3,40

RAZEM: 12,16

#### Legenda:

P	pralka
Z	zmywarka
L	łódzka
PG	piec gazowy

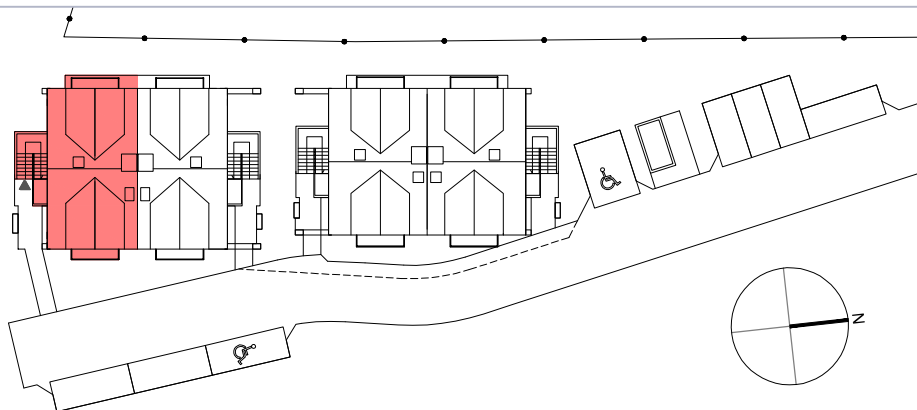
#### PODDASZE:

- - -	poziom 220cm
- - -	poziom 140cm

#### PROJEKTANCI:

**JOLANTA SKRZECZYŃSKA**  
ARCHITEKTONICZNE STUDIO PROJEKTOWE  
ul. Ks. Koniecznego 10 32-040 Świątyniki Górne  
**KRZYSZTOF STĘPŃIAK**  
BIURO ARCHITEKTONICZNE  
ul. Zaczarowane Koło 3/25 30-087 Kraków  
**JOANNA NOWICKA**  
ARCH. NOWICKA PRACOWNIA PROJEKTOWA  
os. Spółdzielcze 7/7 31-943 KRAKÓW

**KARTA KATALOGOWA LOKALU:**  
OPRACOWANA NA PODSTAWIE PROJEKTU BUDOWLANEGO  
BUDYNKU MIESZKALNEGO JEDNORODZINNEGO W REJONIE  
UL. ODLEWNICZEJ W KRAKOWIE. MOGĄ WYSTĄPIĆ ZMIANY NA  
ETAPIE REALIZACJI. WYMIARY I POWIERZCHNIE SĄ LICZONE  
W ŚWIETLE MURÓW Z WARSTWAMI WYKOŃCZENIOWYMI.  
OSTATECZNA POWIERZCHNIA ZOSTANIE OBLICZONA NA  
PODSTAWIE OBIAMIARU POWYKONAWCZEGO ZGODNIE  
Z NORMĄ ISO-PN-9836:1997 ORAZ ROZPORZĄDZENIAMI MTB  
I GM Z DNIA 25 KWIEŃNIA 2012 r. W SPRAWIE SZCZEGÓLOWEGO  
ZAKRESU I FORMY PROJEKTU BUDOWLANEGO.



inwestor:

**PROTEKT Sp. z o.o. Spółka Komandytowo-Akcyjna**  
ul. Piastowska 44 b 30-070 Kraków, tel. 665 303 247