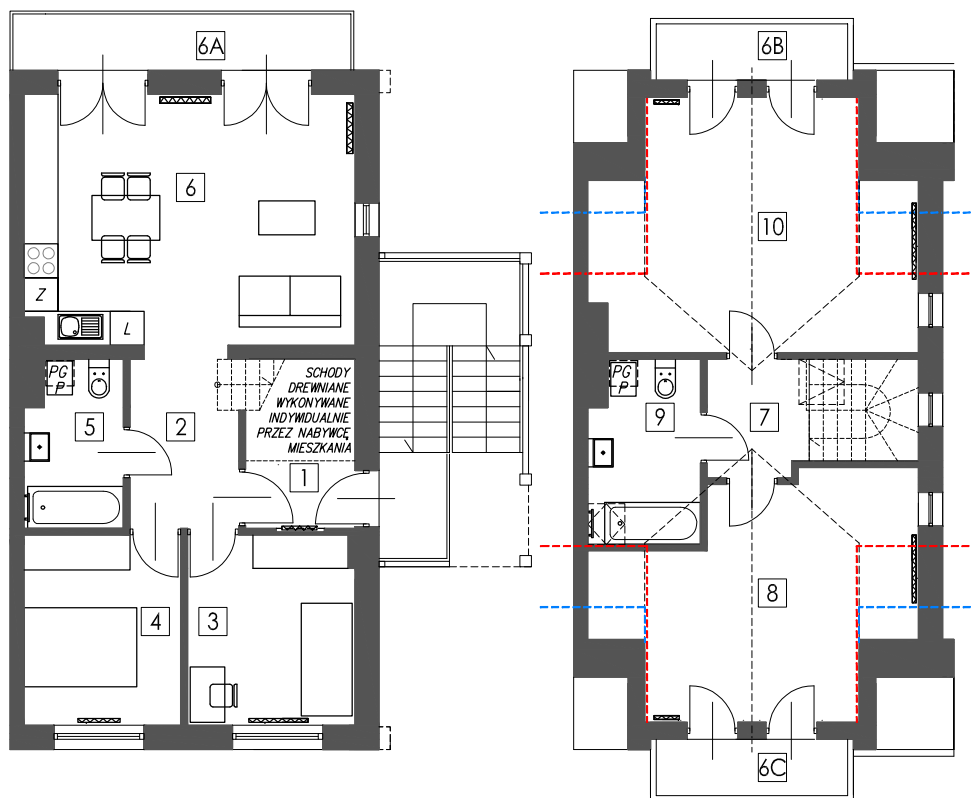


ZIELONY MERCEDES

OSIEDLE BUDYNKÓW MIESZKALNYCH JEDNORODZINNYCH PRZY UL. ODLEWNICZEJ W KRAKOWIE

06.SB kondygnacja: 1P./PODDASZE
pow. mieszkania: 109,42m²
pow. balkonów: 12,16 m²
symbol mieszkania: liczba pokoi: 5



1-SZE PIĘTRO

PODDASZE

ZESTAWIENIE POWIERZCHNI (m²)

PIĘTRO:

01 wiatrotap	5,67
02 przedpokój	6,05
03 sypialnia	9,76
04 sypialnia	9,14
05 łazienka	4,86
06 pokój z kuchnią	25,73

PODDASZE:

07 przedpokój	3,04
08 sypialnia	18,30
09 łazienka	6,09
10 sypialnia	20,78

RAZEM 109,42

BALKON:

PIĘTRO 6A:	5,36
PODDASZE 6B:	3,40
6C:	3,40

RAZEM: 12,16

Legenda:

P	pralka
Z	zmywarka
L	łódzka
PG	piec gazowy

PODDASZE:

- - -	poziom 220cm
- - -	poziom 140cm

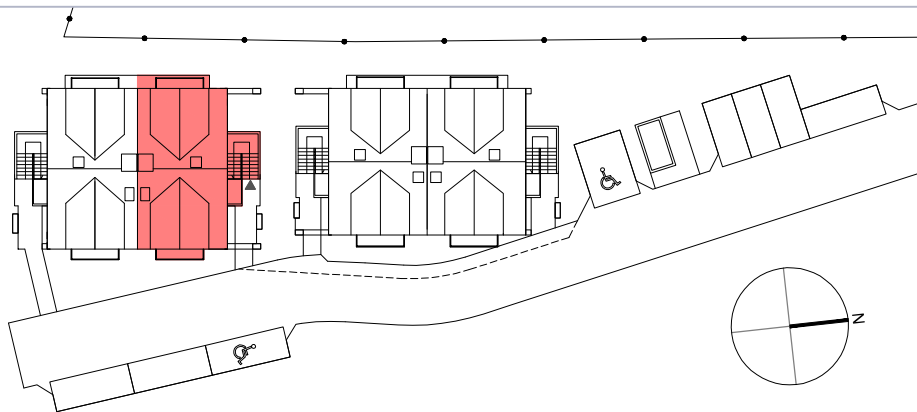
PROJEKTANCI:

JOLANTA SKRZECZYŃSKA
ARCHITEKTONICZNE STUDIO PROJEKTOWE
ul. Ks. Koniecnego 10 32-040 Świątyniki Górne

KRZYSZTOF STĘPNIAK
BIURO ARCHITEKTONICZNE
ul. Zaczarowane Koło 3/25 30-087 Kraków

JOANNA NOWICKA
ARCH. NOWICKA PRACOWNIA PROJEKTOWA
os. Spółdzielcze 7/7 31-943 KRAKÓW

KARTA KATALOGOWA LOKALU:
OPRACOWANA NA PODSTAWIE PROJEKTU BUDOWLANEGO
BUDYNKU MIESZKALNEGO JEDNORODZINNEGO W REJONIE
UL. ODLEWNICZEJ W KRAKOWIE. MOGĄ WYSTĄPIĆ ZMIANY NA
ETAPIE REALIZACJI. WYMIARY I POWIERZCHNIE SĄ LICZONE
W ŚWIETLE MURÓW Z WARSTWAMI WYKOŃCZENIOWYMI.
OSTATECZNA POWIERZCHNIA ZOSTANIE OBLICZONA NA
PODSTAWIE OBIAMIARU POWYKONAWCZEGO ZGODNIE
Z NORMĄ ISO-PN-9836:1997 ORAZ ROZPORZĄDZENIAMI MTB
I GM Z DNIA 25 KWIEŃNIA 2012 r. W SPRAWIE SZCZEGÓLOWEGO
ZAKRESU I FORMY PROJEKTU BUDOWLANEGO.



inwestor:

PROTEKT Sp. z o.o. Spółka Komandytowo-Akcyjna
ul. Piastowska 44 b 30-070 Kraków, tel. 665 303 247