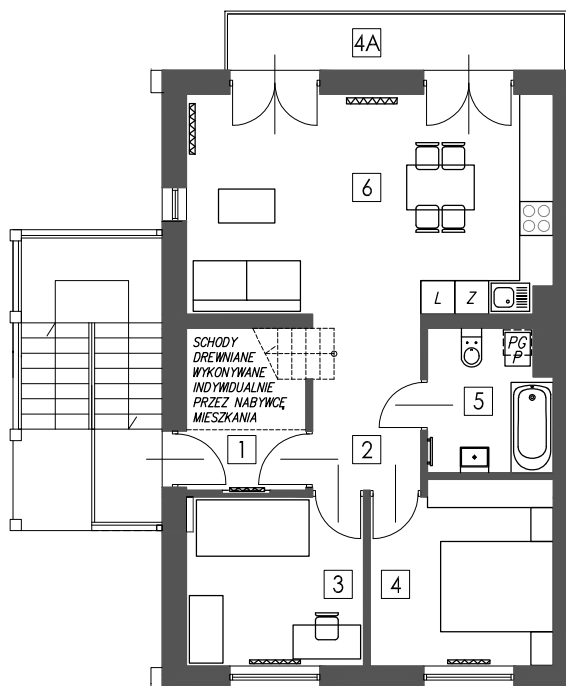


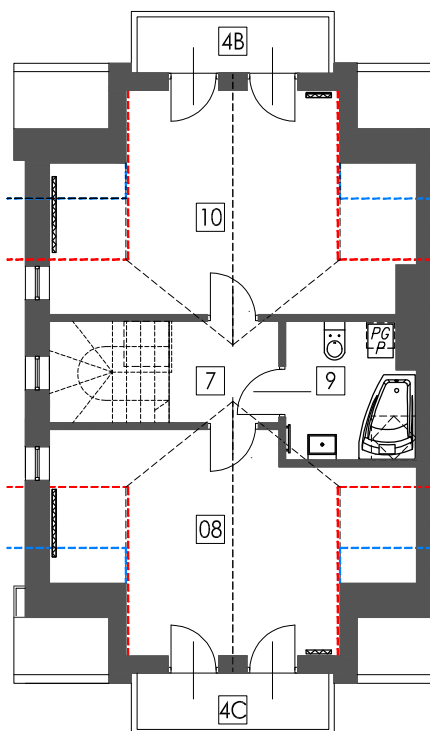
ZIELONY MERCEDES

OSIEDLE BUDYNKÓW MIESZKALNYCH JEDNORODZINNYCH PRZY UL. ODLEWNICZEJ W KRAKOWIE

04.SA kondygnacja: 1P./PODDASZE
pow. mieszkania: 105,75m²
pow. balkonów: 12,78 m²
symbol mieszkania: liczba pokoi: 5



1-SZE PIĘTRO



PODDASZE

ZESTAWIENIE POWIERZCHNI (m²)

PIĘTRO:

01 wiatrotap	5,93
02 przedpokój	5,92
03 sypialnia	9,16
04 sypialnia	10,24
05 łazienka	5,26
06 pokój z kuchnią	25,00

PODDASZE:

07 przedpokój	3,17
08 sypialnia	17,39
09 łazienka	5,25
10 sypialnia	18,43
RAZEM	105,75

BALKON:

PIĘTRO 4A:	5,98
PODDASZE 4B:	3,40
PODDASZE 4C:	3,40
RAZEM:	12,78

Legenda:

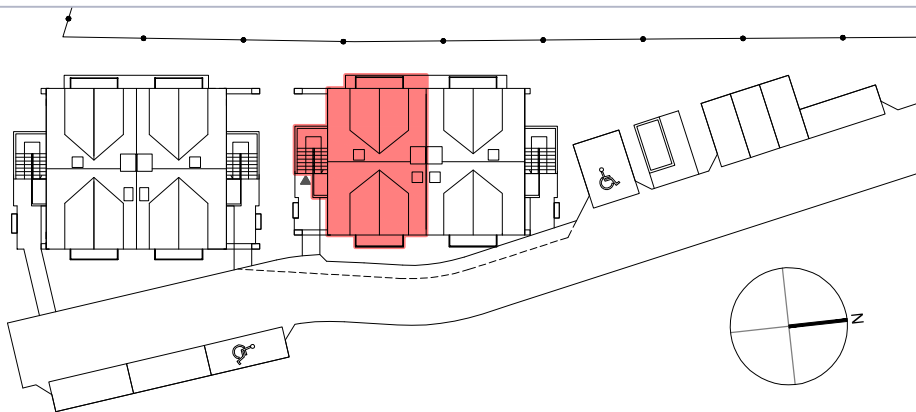
- P pralka
- Z zmywarka
- L lodówka
- PG piec gazowy

- PODDASZE:
- - - poziom 220cm
 - - - poziom 140cm

PROJEKTANCI:

JOLANTA SKRZECZYŃSKA
ARCHITEKTONICZNE STUDIO PROJEKTOWE
ul. Ks. Koniecznego 10 32-040 Świątynki Górne
KRZYSZTOF STĘPNIAK
BIURO ARCHITEKTONICZNE
ul. Zaczarowane Koło 3/25 30-087 Kraków
JOANNA NOWICKA
ARCH. NOWICKA PRACOWNIA PROJEKTOWA
os. Spółdzielcze 7/7 31-943 KRAKÓW

KARTA KATALOGOWA LOKALU:
OPRACOWANA NA PODSTAWIE PROJEKTU BUDOWLANEGO
BUDYNKU MIESZKALNEGO JEDNORODZINNEGO W REJONIE
UL. ODLEWNICZEJ W KRAKOWIE. MOGĄ WYSTĄPIĆ ZMIANY NA
ETAPIE REALIZACJI. WYMIARY I POWIERZCHNIE SĄ LICZONE
W ŚWIETLE MURÓW Z WARSTWAMI WYKOŃCZENIOWYMI.
OSTATECZNA POWIERZCHNIA ZOSTANIE OBLICZONA NA
PODSTAWIE OBIAMIARU POWYKONAWCZEGO ZGODNIE
Z NORMĄ ISO-PN-9836:1997 ORAZ ROZPORZĄDZENIAMI MTB
I GM Z DNIA 25 KWIEŚNIA 2012 r. W SPRAWIE SZCZEGÓŁOWEGO
ZAKRESU I FORMY PROJEKTU BUDOWLANEGO.



inwestor:

PROTEKT Sp. z o.o. Spółka Komandytowo-Akcyjna
ul. Piastowska 44 b 30-070 Kraków, tel. 665 303 247