

ZIELONY MERCEDES

OSIEDLE BUDYNKÓW MIESZKALNYCH JEDNORODZINNYCH PRZY UL. ODLEWNICZEJ W KRAKOWIE

12C/2

nr budynku/ nr mieszkania:

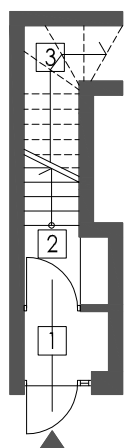
kondygnacja: 1P./PODDASZE
pow. mieszkania: 102,92 m²
pow. balkonów: 17,49 m²
liczba pokoi: 5



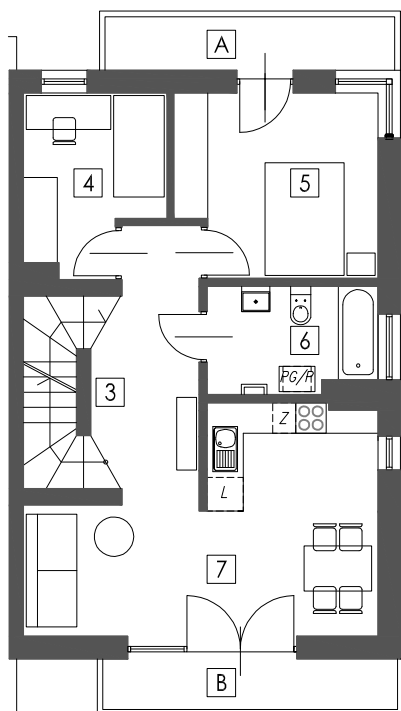
Legenda:

P pralka
Z zmywarka
L lodówka
PG piec gazowy

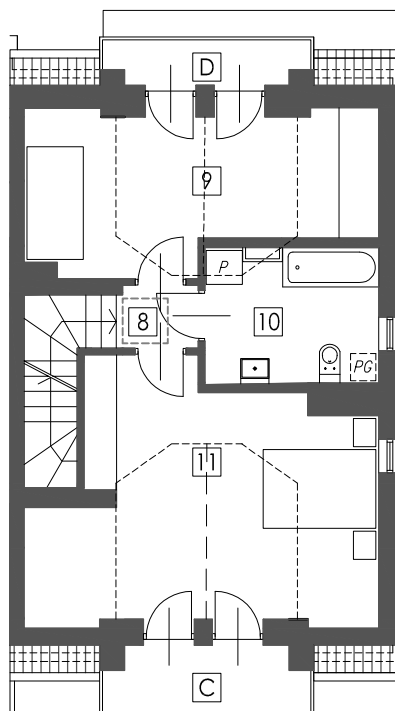
0 1m



PARTER



1-SZE PIĘTRO



PODDASZE

ZESTAWIENIE
POWIERZCHNI (m²)

PARTER:

1 wiatrołap	1,51
2 hol	3,12

PIĘTRO:

3 przedpokój	12,33
4 sypialnia	7,30
5 sypialnia	11,27
6 łazienka	5,53
7 pokój z kuchnią	20,31

PODDASZE:

8 przedpokój	5,58
9 sypialnia	10,33
10 łazienka	7,36
11 sypialnia	18,28

RAZEM 102,92

BALKON:

PIĘTRO:	A:	4,71
	B:	4,88
PODDASZE:	C:	4,64
	D:	3,26

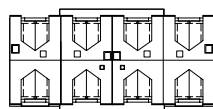
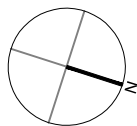
RAZEM: 17,49

PROJEKTANCI:

JOLANTA SKRZECZYŃSKA
ARCHITEKTONICZNE STUDIO PROJEKTOWE
KRZYSZTOF STĘPNIAK
BIURO ARCHITEKTONICZNE
JOANNA NOWICKA
ARCH. NOWICKA PRACOWNIA PROJEKTOWA

KARTA KATALOGOWA LOKALU:

OPRACOWANA NA PODSTAWIE INWENTARYZACJI
POWYKONAWCZEJ BIURA GEODEZYJNEGO Z DNIA
11.08.2016R. ZGODNIE Z NORMĄ PN-ISO-9836:1997.
Lokalizację urządzeń i umeblowania podano
przykładowo.



inwestor:

PROTEKT Sp. z o.o. Spółka Komandytowo-Akcyjna
ul. Piastowska 44 b 30-070 Kraków, tel. 665 303 247